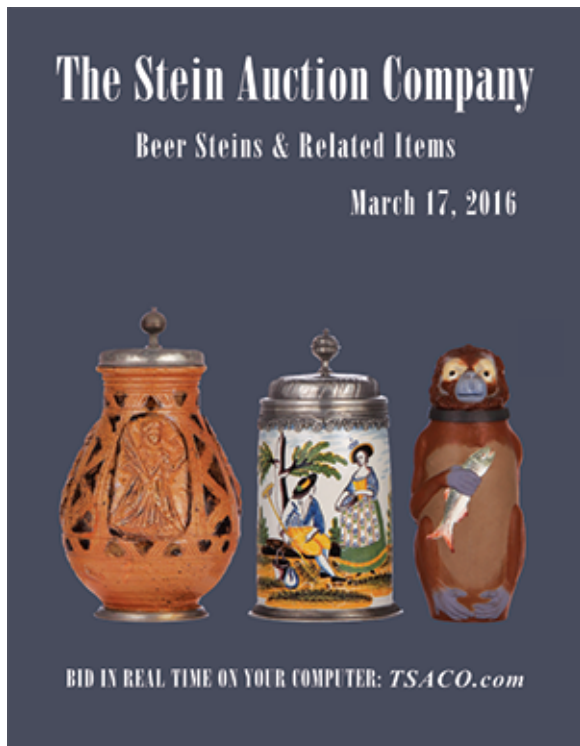


THE STEIN AUCTION COMPANY

RESULTS OF AUCTION: MARCH 17, 2016



**Results include the 20%
buyer's premium**

Unsold lots are not listed.

2001	750	2037	420	2082	240	2115	144	2150	312	2196	156
2002	360	2039	1,440	2083	102	2116	198	2151	1,296	2197	168
2003	390	2040	2,340	2084	360	2117	108	2152	312	2198	750
2004	150	2041	2,880	2085	240	2118	252	2154	168	2199	720
2006	162	2042	780	2086	180	2119	216	2155	138	2201	630
2007	228	2043	990	2087	192	2120	186	2156	1,020	2204	540
2008	216	2044	821	2088	990	2125	168	2158	102	2205	630
2010	216	2045	1,500	2089	240	2126	168	2160	228	2206	870
2011	480	2046	1,680	2091	96	2127	168	2163	120	2207	192
2012	390	2047	264	2092	270	2128	168	2164	114	2209	750
2013	450	2053	228	2093	360	2129	162	2165	264	2210	180
2014	1260	2054	216	2094	86	2130	132	2166	108	2211	204
2015	720	2055	312	2095	110	2131	264	2167	96	2212	390
2016	660	2056	276	2096	144	2132	114	2168	180	2213	288
2017	390	2060	390	2097	288	2133	60	2169	120	2214	570
2018	1,080	2062	336	2100	156	2134	192	2170	120	2215	840
2019	204	2064	720	2101	144	2135	390	2171	1,440	2216	276
2020	180	2065	600	2102	168	2136	509	2172	840	2217	300
2021	510	2066	420	2103	180	2138	2,400	2174	1,050	2218	930
2022	252	2070	114	2104	144	2139	156	2175	600	2219	600
2023	348	2071	120	2105	180	2140	168	2177	240	2220	402
2024	336	2073	138	2106	270	2141	228	2178	228	2221	60
2025	240	2074	108	2107	630	2142	192	2179	168	2222	216
2026	156	2075	132	2108	390	2143	192	2182	54	2223	372
2028	450	2076	168	2109	156	2144	228	2185	192	2226	312
2029	216	2077	1,242	2110	300	2145	450	2187	390	2227	102
2032	780	2078	1,027	2111	156	2146	300	2188	120	2228	192
2034	192	2079	294	2112	180	2147	162	2189	132	2229	192
2035	240	2080	312	2113	336	2148	216	2192	312	2230	168
2036	396	2081	1,092	2114	132	2149	174	2193	252	2231	450

2232	510	2330	78	2405	540	2490	660	2565	144	2647	288
2233	168	2331	60	2406	228	2492	480	2567	540	2649	96
2234	193	2332	12	2407	132	2493	690	2568	540	2650	156
2236	348	2333	60	2408	181	2494	276	2569	300	2651	102
2237	168	2334	12	2409	120	2495	276	2570	168	2653	144
2238	96	2335	60	2415	96	2496	156	2571	180	2654	108
2239	228	2337	60	2416	216	2498	450	2572	390	2655	240
2240	66	2340	114	2417	120	2499	750	2573	270	2656	192
2244	390	2341	84	2418	276	2501	360	2574	258	2657	192
2246	216	2343	108	2419	348	2502	720	2579	360	2658	210
2248	360	2345	276	2420	180	2503	720	2580	630	2659	228
2249	390	2346	144	2422	90	2504	480	2581	510	2660	204
2250	156	2347	750	2423	180	2506	1,321	2583	1,560	2661	144
2251	360	2348	420	2424	132	2507	264	2586	1,740	2664	144
2252	390	2351	180	2425	97	2508	390	2587	900	2665	168
2255	1,020	2352	210	2426	108	2509	720	2589	128	2667	1,980
2256	300	2353	330	2427	240	2510	300	2590	156	2669	132
2259	900	2354	240	2429	192	2511	360	2591	157	2670	240
2260	192	2356	480	2432	198	2512	750	2592	120	2671	216
2261	810	2357	450	2434	324	2514	600	2593	90	2672	900
2262	1,080	2358	222	2435	216	2515	252	2594	142	2673	30
2264	252	2359	240	2436	90	2516	1,380	2595	60	2674	390
2265	780	2360	240	2437	90	2517	1,440	2596	48	2675	24
2266	750	2361	240	2438	85	2518	960	2597	48	2676	48
2269	4,680	2365	540	2440	72	2520	1,020	2599	12	2677	114
2271	1,500	2366	300	2442	84	2521	168	2604	270	2678	36
2273	240	2367	510	2443	306	2522	168	2605	204	2679	78
2274	240	2368	240	2444	162	2524	168	2606	66	2680	36
2276	690	2369	252	2447	192	2525	168	2607	60	2681	48
2281	168	2371	240	2449	3,697	2526	192	2609	156	2684	420
2282	2,400	2372	240	2450	1800	2527	228	2610	300	2685	240
2283	234	2373	180	2451	1,320	2528	420	2611	60	2686	390
2284	252	2374	132	2452	990	2529	360	2612	90	2687	96
2285	84	2375	84	2454	720	2531	211	2613	840	2688	397
2286	96	2378	193	2455	540	2532	300	2614	180	2690	228
2287	96	2379	144	2456	960	2533	216	2615	480	2691	228
2288	102	2380	288	2457	1,140	2534	72	2616	79	2692	360
2295	72	2381	204	2458	1,110	2535	216	2618	324	2694	390
2296	102	2382	570	2459	1,140	2536	228	2619	252	2695	132
2297	102	2383	60	2460	1,200	2537	90	2620	390	2699	132
2299	156	2385	139	2461	390	2540	348	2621	162	2700	336
2300	156	2386	102	2462	360	2545	240	2624	421	2701	204
2301	312	2388	24	2463	870	2546	420	2625	114	2702	300
2302	222	2389	72	2464	300	2547	180	2626	114	2703	660
2304	84	2391	84	2467	636	2548	720	2627	156	2704	222
2306	96	2392	156	2468	360	2549	300	2628	60	2705	216
2308	336	2394	192	2469	786	2550	253	2629	120	2706	108
2310	192	2395	114	2470	1,140	2551	180	2630	84	2707	367
2311	228	2396	72	2474	144	2552	342	2631	348	2708	36
2317	228	2397	193	2475	630	2554	330	2632	168	2709	66
2318	192	2398	162	2476	600	2555	240	2634	312	2710	24
2322	90	2399	240	2479	720	2556	510	2637	276	2711	120
2323	90	2400	300	2480	540	2558	240	2638	156		
2324	96	2401	240	2482	420	2559	156	2639	132		
2326	84	2402	252	2483	252	2560	60	2640	192		
2327	90	2403	420	2487	300	2563	168	2644	72		
2328	12	2404	120	2489	450	2564	230	2646	204		